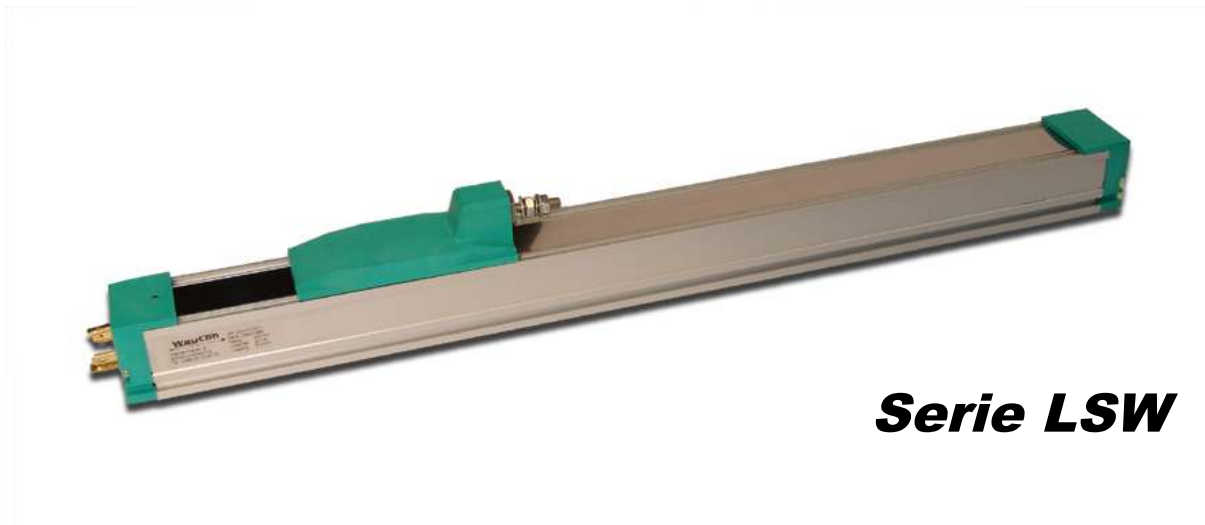




LINEARPOTI

Linearpotentiometer mit Schlitten



Serie LSW

- **Rechteckprofil mit Schlitten und Gewinde M5**
- **Messbereiche 100 - 2000 mm**
- **Schutzart IP 40**
- **Verfahrgeschwindigkeit bis bis 10m/s**
- **Linearität bis zu $\pm 0,05$ %**
- **Auflösung unendlich**
- **Betriebstemperatur -30...+100°C**
- **Lebensdauer $>25 \times 10^6$ Meter oder $>100 \times 10^6$ Hübe**
- **Elektrische Anschlüsse**
4-poliger Anschluss nach DIN 43650-ISO4400

TECHNISCHE DATEN

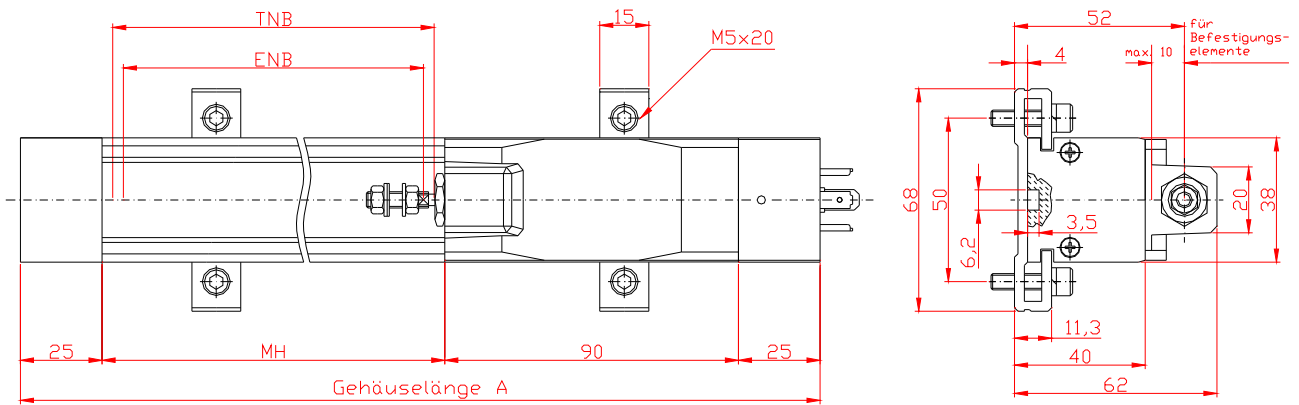
Messbereich	100/130/150/200/225/300/400/450/500/600/ 750/900/1000/1250/1500/1750/2000 mm
Schutzart	IP 40
Verfahrensgeschwindigkeit	<5 m/s standard, <10 m/s optional
Reibungskraft	<1,2N
Linearität	±0,1 % Messbereich bis 400 ±0,05 % Messbereich ab 450
Auflösung	unendlich
Toleranzbereich des Widerstandes	±20 %
Empfohlener Schleiferstrom	<1,2 µA
Maximaler Schleiferstrom	<10 mA
Maximal zulässige Verlustleistung bei 40°C	3 W
Max. anlegbare Spannung	60 V
Temperaturkoeffizient Widerstand	-200 ±200 ppm/°C
Eff. Temperaturkoeffizient Ausgangsspannung	<1,5 ppm/°C
Elektrische Isolierung	>100 MΩ bei 500 V
Durchschlagfestigkeit	>500 V _{eff} bei 50 Hz
Arbeitstemperatur	-30...+100°C
Lagertemperatur	-50...+120°C
Gehäusematerial	Aluminium eloxiert, Nylon 66 GF 40
Befestigung	verschiebbare Klemmen



ABMESSUNGEN UND ELEKTRISCHE DATEN

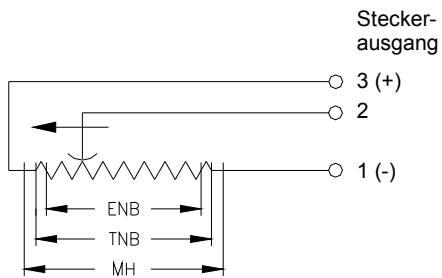
Messbereich	[mm]	100	130	150	200	225	300	400	450	500	600	750	900	1000	1250	1500	1750	2000	
Elektrischer Nutzbereich (ENB) +3/-0	[mm]	100	130	150	200	225	300	400	450	500	600	750	900	1000	1250	1500	1750	2000	
Theoretischer elektr. Nutzbereich (TNB) ±1	[mm]	103	133	153	204	229	305	406	458	509	611	763	915	1017	1271	1521	1771	2021	
Widerstand	[kΩ]	5						10						20					
Hysterese																			
Mechanischer Hub (MH)	[mm]	113	143	163	214	239	315	416	468	519	621	773	925	1027	1281	1531	1781	2031	
Gehäuselänge A	[mm]	253	283	303	354	379	455	556	608	659	761	913	1065	1167	1421	1671	1921	2171	

TECHNISCHE ZEICHNUNG

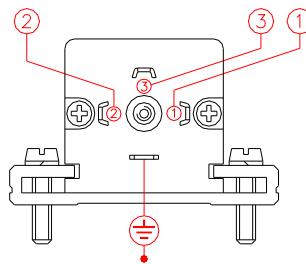


ANSCHLÜSSE UND ZUBEHÖR

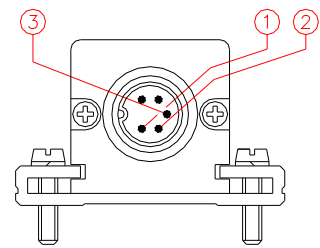
Anschlussseite



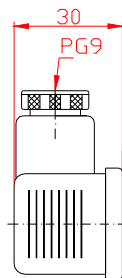
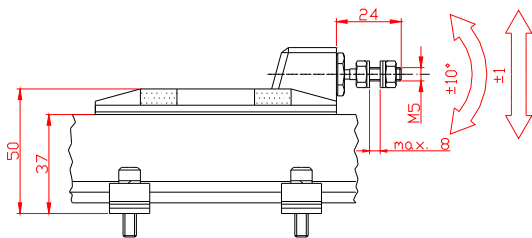
Ausgang LSW-M



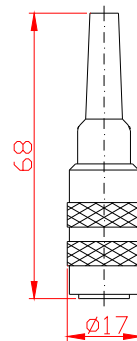
Ausgang LSW-B



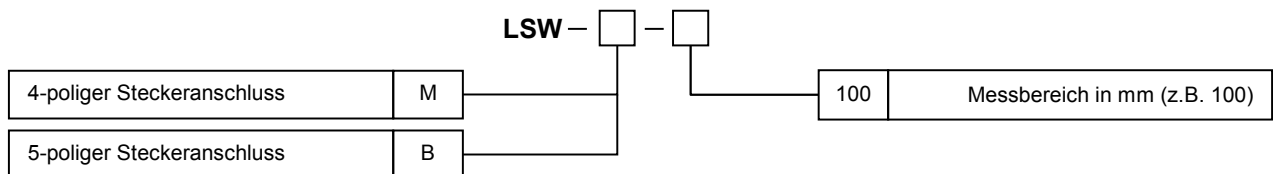
**Gegenstecker IP65
CON006**



**Gegenstecker
IP40CON011**



BESTELLCODE



PREISE

LSW-M-100	100 mm	150 €
LSW-M-130	130 mm	155 €
LSW-M-150	150 mm	161 €
LSW-M-200	200 mm	166 €
LSW-M-225	225 mm	172 €
LSW-M-300	300 mm	178 €
LSW-M-400	400 mm	188 €
LSW-M-450	450 mm	198 €
LSW-M-500	500 mm	204 €
LSW-M-600	600 mm	210 €
LSW-M-750	750 mm	236 €
LSW-M-900	900 mm	258 €
LSW-M-1000	1000 mm	398 €
LSW-M-1250	1250 mm	450 €
LSW-M-1500	1500 mm	494 €
LSW-M-1750	1750 mm	940 €
LSW-M-2000	2000 mm	1.062 €

OPTIONEN

Anschluß 4-polig DIN 43650-ISO 4400	LSW-M	standard
Anschluß 5-polig, MB 100-1500 mm	LSW-B	24 €
Anschluß 5-polig, MB 1750-2000 mm	LSW-B	51 €

ZUBEHÖR

Befestigungsteile für LSW von 100-900 mm: 2 Klammern, Schrauben, Sprengring	PKIT010 (im Lieferumfang enthalten)	12 €
Befestigungsteile für LSW von 1000-2000 mm: 3 Klammern, Schrauben, Sprengring	PKIT011 (im Lieferumfang enthalten)	17 €
Gegenstecker 4-polig IP 65	CON006	7 €
Gegenstecker 5-polig IP 40	CON011	10 €
Messwandler PMU/PMI Ausgangssignal 0...10 V oder 4...20 mA Montage auf DIN-Schiene (optionales Sonderzubehör, bitte fordern Sie das Datenblatt für weitere Informationen an)		130 €



Diese Daten können jederzeit ohne Vorankündigung geändert werden

WayCon Positionsmesstechnik GmbH
e-mail: info@waycon.de
internet: www.waycon.de

WayCon
Positionsmesstechnik

Stammsitz
Mehlbeerenstr. 4
82024 Taufkirchen
Tel. +49 (0)89 67 97 13-0
Fax +49 (0)89 67 97 13-250

Office Köln
Kierberger Str. 24
50321 Brühl
Tel. +49 (0)2232 56 79 44
Fax +49 (0)2232 56 79 45